

RED INNPULSO
RED DE CIUDADES DE CIENCIA E INNOVACIÓN
HACIA UN NUEVO MODELO DE CIUDAD
RIVAS 09.05.2014



La Necesidad de Cambio de Paradigma

Nos enfrentamos a la necesidad de generar un nuevo Ecosistema más Sano y Competitivo. Debemos indexar nuevos conceptos y valores en la sociedad que nos permitan avanzar con paso firme.

La Educación es la herramienta a largo plazo, pero para aquellos pesimistas que piensan que no existen soluciones a corto y medio plazo debemos trabajar en formulas de Colaboración Publico-Privada y en generar un Ecosistema de empresas y emprendedores que respondan a los problemas y retos

La oportunidad que generar los retos, las necesidades de Territorios y ciudades pueden crear oportunidades para el desarrollo empresarial.

Un dialogo entre administración, personas y territorio debe generar este espacio de competitividad...o al menos una parte



OFYDE

¿QUÉ ES Un Territorio Inteligente?

Hacia un nuevo modelo

Un Territorio Inteligente es un entorno **capaz de competir en un contexto globalizado**, con una **estructura económica sostenible** que puede anticiparse a los cambios y que potencia y facilita el desarrollo de **nuevos modelos productivos**.

Un Territorio Inteligente es un entorno en el que su **Gobierno, su infraestructura y sus servicios públicos son eficientes e interactivos los ciudadanos**.

Un Territorio Inteligente es un entorno que **favorece y potencia la disponibilidad y calidad de información y conocimiento** y lo capitaliza en forma de "**capital intelectual y capital social**", activos decisivos para la competitividad de la ciudad.



SMART

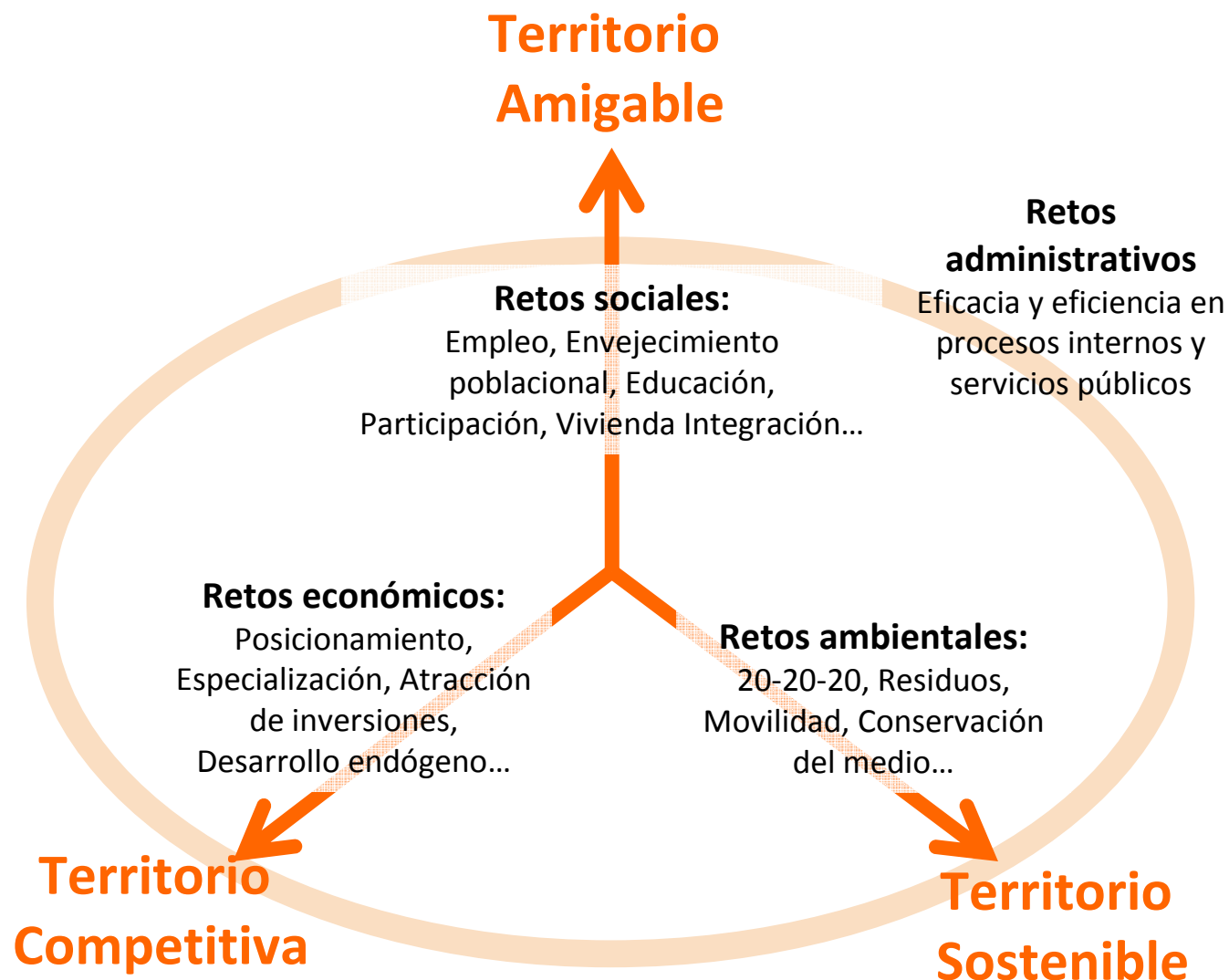
Un Territorio Inteligente es un entorno comprometida con su entorno: **eficiente energéticamente, sostenible medioambientalmente y comprometido** con los elementos culturales e históricos.

Un Territorio Inteligente es un entorno que hace un **uso adecuado de las Tecnologías de la Información y la Comunicación** para hacer del mismo un organismo inteligente, competitivo y sostenible.



OFYDE

Un nuevo modo de hacer frente a los retos



Un nuevo marco para el desarrollo de estrategias



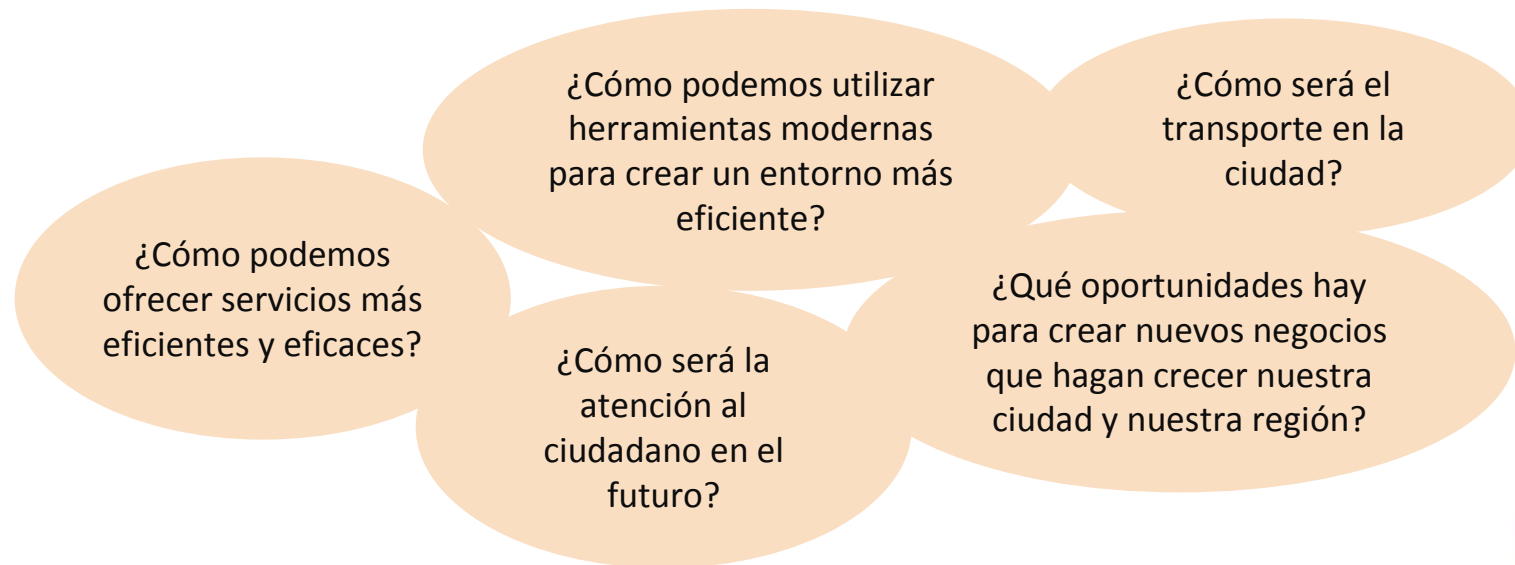
Ámbitos generales de actuación en estrategias "Smart "

¿QUÉ ES UN SMART INNOVATION HUB?

Un espacio para el desarrollo de estrategias Smart

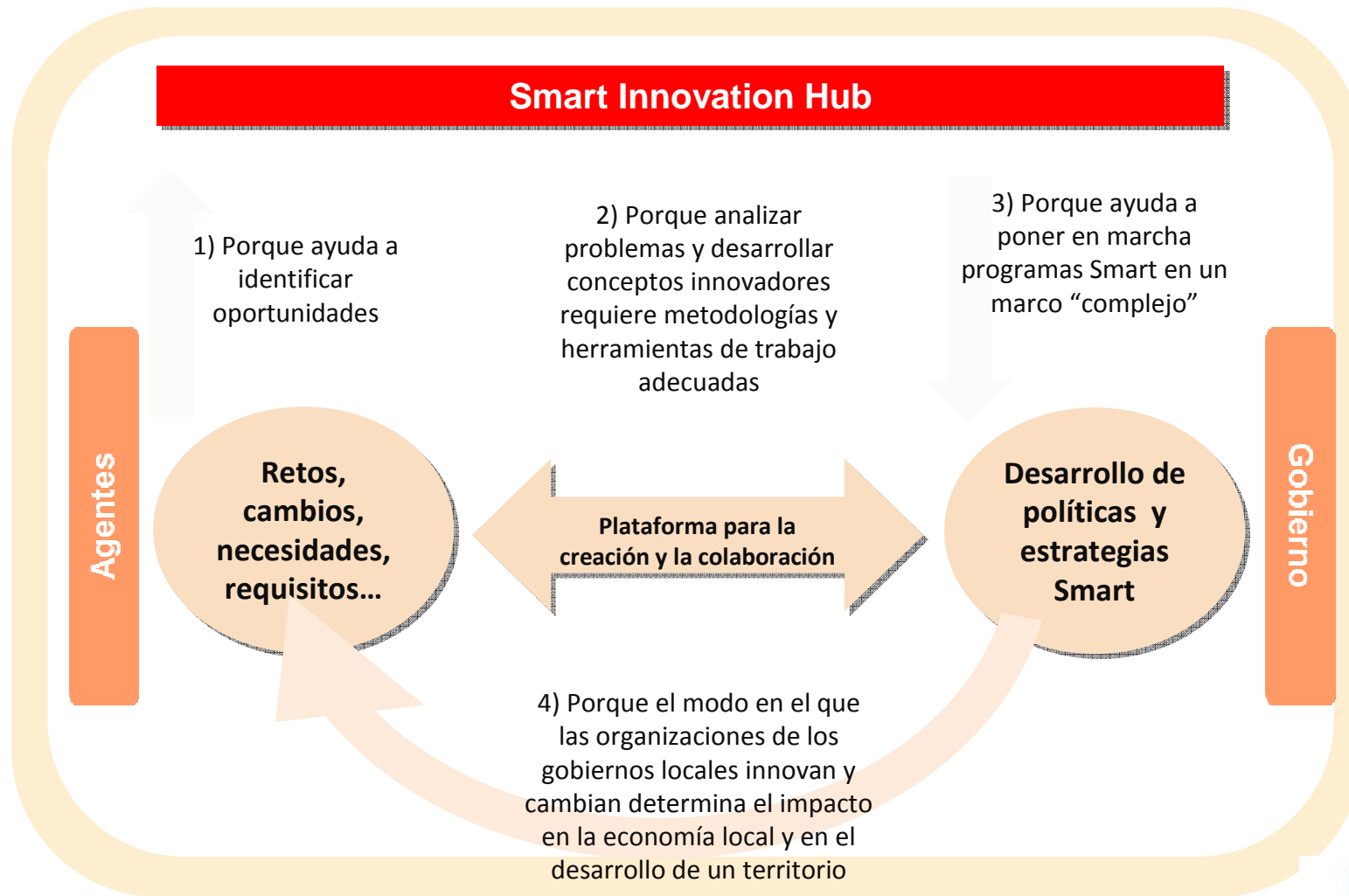
Un **Innovation Hub/Unidad de Innovación** es un espacio virtual y/o físico que facilita el trabajo creativo y colaborativo para el diseño, desarrollo, ejecución y seguimiento de estrategias y proyectos Smart.

Es un lugar en el que se aprende a aplicar herramientas nuevas para desarrollar conjuntamente ideas innovadoras, usando la experiencia y competencia de las personas mediante nuevos modos de trabajo imaginativos, y que puede llevar a encontrar nuevas oportunidades para el territorio y soluciones a problemas complejos o no resueltos.



Estas y otras preguntas surgen cuando comenzamos a pensar en Innovación

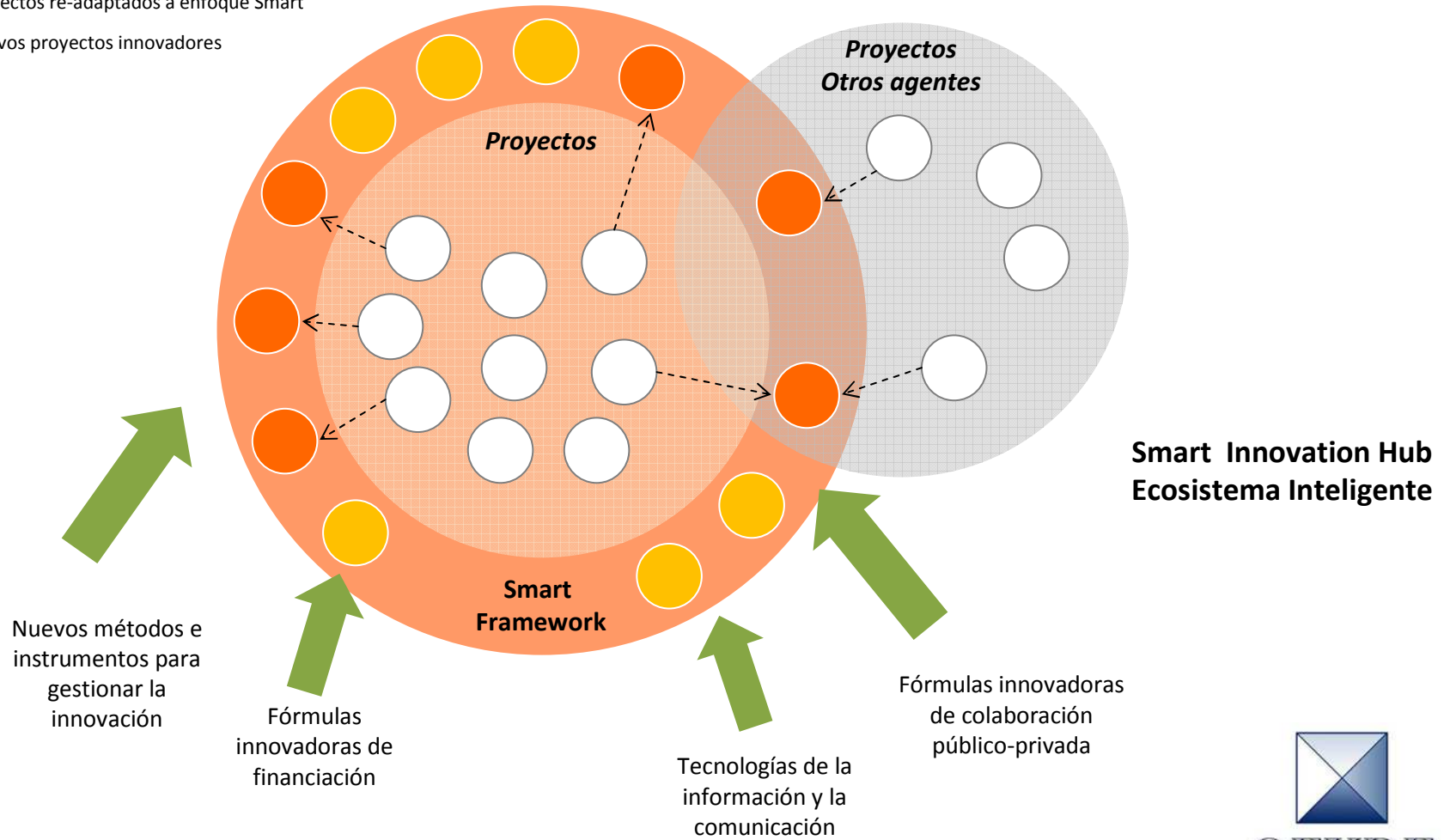
¿Por qué es necesario un Smart Innovation Hub?



Marco económico y legislativo

Nuevas oportunidades para la integración de proyectos

- Proyectos en marcha
- Proyectos re-adaptados a enfoque Smart
- Nuevos proyectos innovadores



**Smart Innovation Hub
Ecosistema Inteligente**



Objetivos estratégicos perseguidos por el Innovation Hub

NIVEL 1: FINES

1.1) Fomentar la reflexión estratégica desde un enfoque Smart

Establecer mecanismos y procesos de reflexión estratégica consensuados para legitimar política y socialmente las decisiones y actuaciones territoriales.

NIVEL 2: FUNCIONES

2.1) Promover la instauración de un proceso continuo de planificación

Establecer observatorios , complementarios a los organismos de planificación y gestión existentes, para recoger y actualizar información de manera continua y sistemática, vigilar la dinámica territorial y dar un valioso soporte para la formulación de estrategias urbanas y agilizar proyectos Smart.

2.2) Promover el desarrollo de las competencias organizativas necesarias

Asegurar un liderazgo político comprometido, unos técnicos con capacidades especializadas en Smart Solutions y sólidas habilidades transversales, una cultura organizativa con talante negociador y una estructura organizativa flexible y adaptable a los cambios.

NIVEL 3: MEDIOS

3.1) Promover la incorporación adecuada de las nuevas tecnologías

Las TIC's actuales permiten automatizar gran número de procesos y procedimientos, tramitar licencias o expedientes, etc. Las innovaciones en materia TIC pueden acortar los tiempos de tramitación y añadir transparencia en las decisiones.

3.2) Promover la creación de capital social y garantizar mayor transparencia

Utilizar mecanismos de participación y comunicación ciudadana apoyados en nuevas tecnologías para hacer surgir los valores e identidad de los ciudadanos, crear oportunidades para la cooperación, definir normas y simplificar procedimientos y alentar la máxima comunicación y participación.

Asociaciones clave

¿Quiénes son nuestros socios clave?
¿Quiénes son nuestros proveedores clave?
¿Qué recursos clave adquirimos a nuestros socios? ¿Qué actividades clave realizan los socios?

Empresas y organizaciones de base tecnológica especializadas en áreas Smart

Redes de innovación y conocimiento

Actividades clave

¿Qué actividades clave requieren nuestras propuestas de valor, canales de distribución, relaciones con clientes y retornos?

Identificación y gestión de la innovación (y el cambio).

Gestión y promoción de la plataforma.

Recursos clave

¿Qué recursos clave requieren nuestras propuestas de valor, canales, relaciones y flujos de valor?

Plataforma.

Bases de datos de conocimiento y expertos en Smart.

Financiación innovadora.

Propuestas de valor

¿Qué valor proporcionamos? ¿Qué problema ayudamos a solucionar?
¿Qué necesidades satisfacemos?
¿Qué paquetes de productos o servicios ofrecemos?

Plataforma para el diseño, desarrollo y puesta en marcha de proyectos Smart.

Métodos e instrumentos para innovación en servicios y en gestión del gobierno local.

Relaciones

¿Qué tipo de relación esperan los usuarios? ¿Qué tipos de relaciones se establecen?

Creación colectiva

Comunidades de interés

Canales

¿Cómo damos a conocer la propuesta de valor? ¿Cómo ayudamos a los usuarios a evaluarla?
¿A través de qué medio prestamos los servicios?

Oficina presencial y virtual

Entorno web

Smart Users

¿Para quién creamos valor? ¿Quién va a ser el usuario y beneficiario de los servicios del innovation hub?

Agentes económicos y sociales

Flujos de valor – Esfuerzos y costes

¿Cuáles son los costes más importantes inherentes a nuestro modelo?
¿Cuáles son los recursos clave más caros?
¿Cuáles son las actividades clave más caras?

Desarrollo, gestión y mantenimiento de la plataforma.
Gestión del cambio.

Eficacia
Eficiencia
Sostenibilidad económica y medioambiental

Flujos de valor – Retornos

¿Por qué valor están dispuestos a realizar un esfuerzo los beneficiarios?

Objetivos del Innovation Hub

Para desarrollar con éxito el Innovation Hub, se deben plantear el establecimiento de los siguientes **objetivos parciales**:

Identificar los retos y objetivos estratégicos.

Identificar los agentes clave para el diseño, desarrollo y puesta en marcha del piloto Smart Innovation Hub.

Diseñar y desarrollar un adecuado modelo para la oficina de innovación.

Identificar los riesgos y posibles impactos del proyecto en la organización y procesos actuales para establecer un plan de gestión del cambio y de comunicación adecuados.

Realizar un lanzamiento y seguimiento inicial del Innovation Hub.

Identificar, de manera preliminar, iniciativas innovadoras que respondan a los retos y objetivos estratégicos y el aseguramiento de la calidad y la eficiencia de cada uno de los proyectos del plan.

Identificar fórmulas de financiación innovadoras, tanto para la puesta en marcha del Smart Innovacion Hub, como para proyectos futuros Smart.





OFYDE

www.ofyde.com

www.enerlis.com

@SernaTri

sergios@ofyde.com

